

Pinte com a Natureza...

## PRODUTOS NATURAIS BIOFA

- > Há 25 anos que contribuem para o novo sentido que a saúde tem de adquirir.
- > Preservam o Planeta em respeito pelas actuais e futuras gerações.
- > Cumprem com as normas da Eco e Bio Construção.
- > São uma alternativa natural e saudável apta para profissionais e indústria.

A filosofia da BIOFA é prover:

- Uma excelente gama de tintas para paredes, esmaltes, vernizes, óleos, ceras, detergentes... NATURAIS, a preços competitivos, com uma soberba gama de cores para escolha (cartazes NCS, RAL, TROX, etc.);
- Produtos amigos do ambiente, produzidos, exclusivamente, com matérias-primas naturais e renováveis, com respeito pelos respectivos ciclos de renovação;
- Produtos que deixam as superfícies "respirar" (difusíveis pela sua micro porosidade - vulgo "poro aberto"), evitando assim, que das condensações resulte o aparecimento de fungos;
- Um ambiente livre de vapores e cheiros nocivos, com produtos seguros para o ser humano, animais e plantas e não testados em animais;
- O respeito pelas gerações futuras, economizando os recursos do planeta, consumindo pouca energia no seu processo produtivo e proporcionando às nossas crianças um ambiente livre de químicos e Compostos Orgânicos Voláteis (C.O.V.).

É ainda seu objectivo, aumentar a consciência do público para o potencial de toxicidade das tintas convencionais, oferecendo uma alternativa saudável para todos mas, em particular, para aqueles que normalmente sofrem de alergias, asma e eczema.

É isso o que nos proporciona esta vasta gama de TINTAS NATURAIS de QUALIDADE SUPERIOR, produzida na Alemanha.

Nos 25 anos em que está no mercado, são muitíssimos os exemplos daqueles que beneficiaram com sua utilização.

Apenas como exemplo, foi o caso de uma criança francesa que, tendo sofrido de eczema severo e alergias, viu o seu estado de saúde melhorar dramaticamente depois da repintura da sua casa de família com TINTAS BIOFA há 15 anos atrás. Testemunhos como este, hoje são muitíssimos.

Esta é a declaração de princípios que os nossos produtos se comprometem a cumprir e as razões para que faça negócios connosco.

**Porque temos a certeza, que mais vale preservar a saúde, a tratar da doença...**

**Pinte desfrutando, não adoecendo!**



## Produto natural



Difusível (poro aberto)  
sem electricidade electrostática

## Amigo das crianças



DE ACORDO COM NORMAS  
EN71/3 - Segurança nos brinquedos  
DIN53 160 - Resistente à saliva e suor

## Ideal para alérgicos



Declaração integral  
da composição

## Ideal em casos de asma/eczema



Não libertam  
cheiros/vapores nocivos,  
nem atraem o pó

## Amigo do planeta



Matérias-primas naturais,  
limpas e renováveis



Qualidade testada e comprovada de vários produtos BIOFA, pela conceituada revista Alemã ÖKO TEST

Tintas-Vernizes-Óleos-Detergentes  
atira

## PAREDES, TECTOS E PAVIMENTOS

INCOLOR, BRANCO E CORES - CARTAZES RAL/NCS/OUTROS OU *Faça você mesmo*

Qualidade Comprovada - ÖKO TEST

Sem Solventes Orgânicos nem Compostos Orgânicos Voláteis (COV)

Sem electricidade electrostática (não atraem o pó)

Não Libertam cheiros nem vapores nocivos

Difusível (poro aberto), resistente à lavagem e fricção, fácil aplicação

Possível aplicação em repinturas

Acabamento ligeiro mate, sedoso

### TINTAS BASE ÓLEO

3031 Branco | 30311-4 Cores - Levasol

3011 Branco | 30111-4 Cores - Primasol

3006 Branco | 30061-4 Cores - Durasol

Primários - 0810 Incolor | 0811 Com Cobertura

### TINTA BASE MINERAL - SILICATO

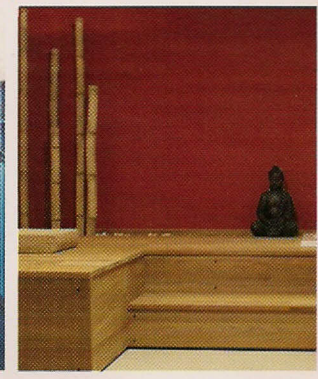
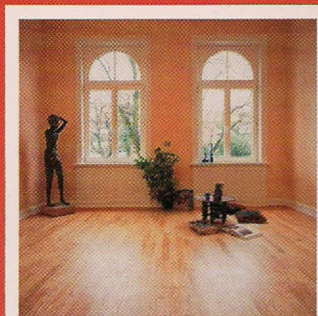
3051 Branco | 30511-4 Cores - Solimin

Primários - 3045 Incolor | 3046 Com Cobertura

### ÓLEO SUPERFÍCIES MINERAIS

2100 Incolor | 21001 Cores

Primários - 3760 Incolor | 37601 Cores





## EFEITOS DECORATIVOS

TRANSPARÊNCIAS, BRANCO E CORES - CARTAZES RAL/NCS/OUTROS OU *Faça você mesmo*

### ACABAMENTO TEXTURADO

Reboco de pintar Base Óleo  
3061 Branco | 30611-4 Cores

Reboco de pintar Base Mineral - Quartzo  
3055 Branco | 30551-4 Cores

### CONCENTRADOS CORES PARA MATIZAR *Faça você mesmo*

35xx-1/2 Para Produtos Base Óleo  
14xx-1/2/3 Para Produtos Base Mineral (Silicatos)

### TRANSPARÊNCIAS DECORATIVAS

32xx Concentrados Cores com Transparência  
13xx-1/2/3 Pigmentos de Cores em Pó  
3110 Base Aglutinante com Transparência (Dissolver Pigmentos)



## FACHADAS

BRANCO E CORES - CARTAZES RAL/NCS/OUTROS OU *Faça você mesmo*

Sem Solventes Orgânicos nem Compostos Orgânicos Voláteis (COV)

Sem electricidade electrostática (não atraem o pó)

Não Libertam cheiros nem vapores nocivos

Altamente resistente (longa duração), difusível (poro aberto), fácil aplicação

Possível aplicação em repinturas

### TINTA BASE MINERAL - SILICATO DISPERSÃO

1405 Branco | 14051-4 Cores - Euromin

Primários - 1420 Incolor | 1430 Com Cobertura



## SOALHOS, GUARNIÇÕES, MOBILIÁRIO

INCOLOR E CORES - CARTAZ TROX E OUTROS

Qualidade comprovada - ÖKO TEST

Altamente resistentes, fáceis de aplicar e reparar.

Sem electricidade electrostática, não atraem o pó

Ideais em casos de alergia, asma e eczemas

Não libertam cheiros nem vapores nocivos

### SEM SOLVENTES ORGÂNICOS E COV'S NOVA GERAÇÃO

2059 Óleo Especial Soalhos

2049 Óleo Mobiliário

2052 Óleo Especial Tampos/Balcões

2110/11-xx Óleo Colorido Velatura/Acabamento

2058 Pasta Tinta Branca para Matizar

### COM SOLVENTES ORGÂNICOS NATURAIS E LIMPOS GERAÇÕES ANTERIORES

2044 Óleo Duro Universal

2055 Óleo/Cera Duro

2050 Laca Dura Universal Satinada

2051 Laca Dura Universal Mate

3755 Primário Duro Universal

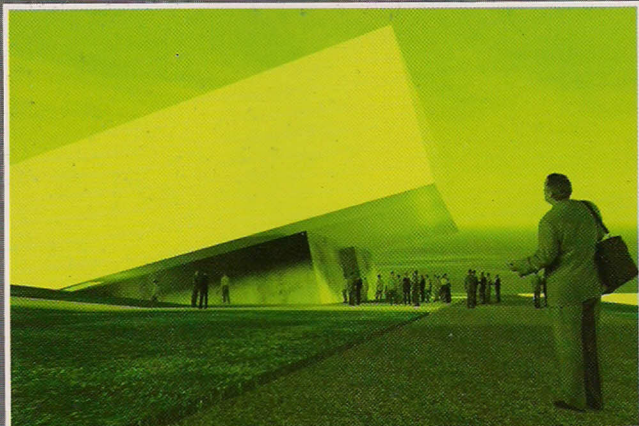




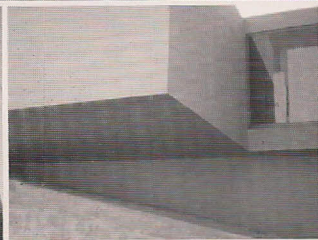
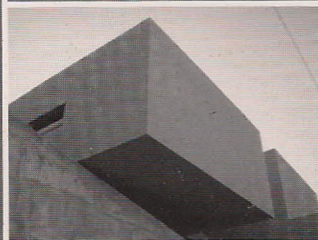
“Na obra do Centro Pastoral de Caldas das Taipas, há o propósito de incrementar uma estreita relação entre a arquitectura e a escultura. A articulação destas duas vertentes unem-se com o mesmo objectivo. Ao longo destes anos tenho vindo a solidificar as minhas obras com recursos a novos materiais e novas tecnologias, motivo pelo qual, nesta obra, optei pela utilização de Tintas Naturais Biofa.”

Lourenço Mendes, arquitecto, 37 anos.

Lourenço Nuno da Silva Mendes  
lourencomendes.arq@gmail.com



Centro Pastoral de Caldas das Taipas



## NACIONAL

Centro Pastoral de Caldas das Taipas  
(ver opinião do Arquitecto - Lourenço Mendes)

## INTERNACIONAL

Aeroporto de Oslo - Noruega

VW Auto Vision Exhibition Hall - Alemanha

Parlamento - Noruega

## BIOFA NA INDÚSTRIA DE MOBILIÁRIO



## EXTERIOR - ACABAMENTOS E PROTECÇÃO

INCOLOR E CORES - CARTAZ TROX E OUTROS

Altamente resistentes ao tempo, protegendo da humidade e o aparecimento de fungos  
Indicado para casas de madeira, guarnições, decks, cercas e mobiliário terraço e jardim  
Acompanham as variações dimensionais da madeira à temperatura  
Sem película, não estalam nem descascam, reavivam o carácter natural da madeira  
Fácil aplicação, reaplicação, manutenção e reparação

### 2043 Óleo Protecção ao Tempo

Alternativa superior ao Óleo Teka; um dos melhores produtos do mercado para madeiras no exterior; apropriado para decks.

### 3752 Óleo Teka

Óleo tradicional para madeiras no exterior.

### 1051 Protecção Madeiras em Contacto com a Terra

Postes, vedações, separadores de jardim, etc.



## INTERIOR - TRATAMENTO E PROTECÇÃO

INCOLOR

Qualidade comprovada - ÖKO TEST

Combate activamente infestações instaladas de pestes, prevenindo-as  
Actua por cristalização durante a secagem, bloqueando as perfurações  
Estabiliza e fortalece paredes e tectos de madeira nova ou velha  
Acção retardante do fogo

Inibe as emissões de gases tóxicos que algumas madeiras libertam  
Não contém tóxicos (livre de solventes e biocidas)

Apropriado para recipientes de armazenagem de alimentos

Apropriado para colméias, estábulos e locais frequentados por pessoas

1030 Protecção e Tratamento Madeiras c/ bicho Wood Bliss

1035 Protecção Madeiras Nahos

2031 Protector contra o fogo Borax

## INTERIOR E EXTERIOR

INCOLOR E CORES - RAL/NCS/TROX E OUTROS CARTAZES

Qualidade comprovada - ÖKO TESTE

Excelente acabamento para madeiras no interior e exterior (com aditivo)

Produto testado com sucesso pelo Instituto para a Tecnologia das

Janelas/Alemanha de acordo com a norma EN927-3 / Resistência no exterior.

### AQUOSOS SEM SOLVENTES ORGÂNICOS E COV'S NOVA GERAÇÃO

5175 Incolor

51xx e 5101 Colorido

5005 Primário Madeiras Tropicais e Carvalho no Interior

5190 Aditivo para Exterior

2108 Protector Raios Ultravioleta (UVA) para Incolor no Exterior

### COM SOLVENTES ORGÂNICOS NATURAIS E LIMPOS GERAÇÃO ANTERIOR

1075 Incolor

10xx e 1001 Colorido

1010 Primário Incolor



## ESMALTES - INTERIOR E EXTERIOR

BRANCO E CORES - RAL/NCS E OUTROS

Qualidade Comprovada - ÖKO TEST

Amigo das crianças - Norma Europeia EN 71-3/Segurança nos brinquedos

Repelente da água e da sujidade

Resistente à humidade e abrasão

### AQUOSOS - SEM SOLVENTES ORGÂNICOS E COV'S NOVA GERAÇÃO

5111 Lustro/Sedoso Branco - Interior - Aqualux

5102-03 Lustro/Sedoso Cores - Interior - Aquacolor

5112 Satinado Branco - Exterior - Aquadur

5104-05 Satinado Cores - Exterior - Aquacolor

Primário Madeiras | 1210

### COM SOLVENTES ORGÂNICOS NATURAIS E LIMPOS GERAÇÃO ANTERIOR

1115 Mate/Sedoso Branco - Interior - Vernilux

1116 Lustro/Sedoso Branco - Interior - Vernilux

1101-02 Mate/Sedoso Cores - Interior - Vernicolor

1103-04 Lustro/Sedoso Cores - Interior - Vernicolor

1216 Satinado Branco - Exterior - Vernidur

1201-02 Satinado Cores - Exterior - Vernicolor

1220 Primário Metais Anti Ferrugem



# DILUIÇÃO, LIMPEZA, MANUTENÇÃO E REPARADORES

Eficazes e adequados aos produtos Biofa

0500 Dissolvente Universal

2090 Napona - Limpeza Utensílios

4010 Nacasa - Limpeza superfícies

2085 Naplana - Emulsão Manutenção

2086 Naplana - Emulsão Manutenção Anti-derrapante

2080 Polimento Madeiras Envernizadas/Lacadas

3751 Óleo Manutenção Mobiliário

5195 Refrescante Superfícies Envernizadas

2057 Óleo Manutenção Soalhos

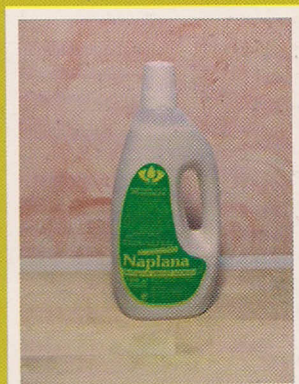
2076 Restaurador Soalhos

2081 Kit Reparador

2063 Cera Líquida

2060 Cera Dura com Solventes

2061 Cera Dura sem Solventes



## BIONA

Superfícies tratadas industrialmente com óleos produzidos de matérias-primas naturais  
Fácil e eficiente proporcionando acabamentos perfeitos

### ÓLEOS IMPREGNAÇÃO POR MERGULHO

8662 Óleo Sem Solventes

Para partes de mobiliário e superfícies de muito uso.

8684 Óleo Ligeiro

Não amarelece, pode ser usado como primário, apropriado para brinquedos, etc.

### ÓLEOS E ÓLEOS/CERA PARA SPRAY (MÁQUINA E PISTOLA)

8624 Óleo Sem Solventes

Também para máquinas de rolo; para todo o tipo de lâminas de soalho (parquet, etc.).

Utilizado como primário e acabamento. Também colorido.

8660 Óleo sem Solventes

Para mobiliário e guarnições; ligeiro amarelecimento; depois de aplicar espalhar ou dispersar.

### ÓLEOS PARA MÁQUINAS DE ROLO

8129 Óleo Sem Solventes com cera

Também para spray (máquina e pistola); espalhar e polir depois da aplicação.

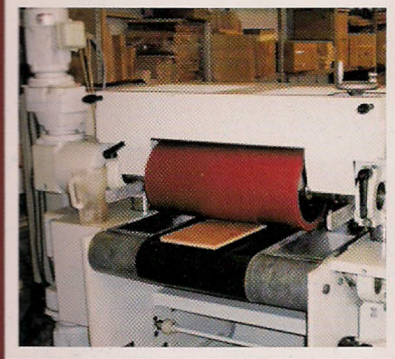
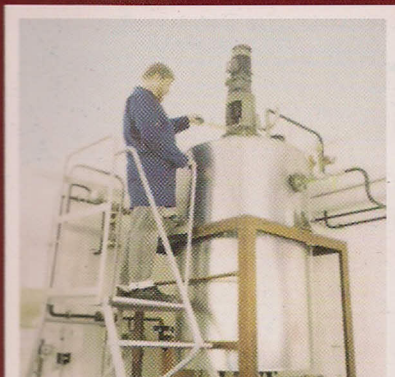
### ÓLEOS PARA SOALHOS (PARQUET, ETC.) E ESPECIAIS

8136 Óleo para Tâmpas e Balcões, Sem Solventes

Aplicar à mão ou pistola. Também para manutenção.

8246 Óleo de Ervas Sem Solventes

Para manutenção de superfícies de mobiliário tratadas com óleo.



## BATIM

Livres de fosfatos e branqueadores ópticos  
Dermatologicamente testados e aptos para alérgicos

### LAVAGEM ROUPA

- 4054 / 4055 Concentrado em Pó para Máquina
- 4056 Naseda Concentrado Líquido Delicado (Sedas)
- 4057 Concentrado em Pó Tira Nódoas Oxigenado

### LAVAGEM LOUÇA

- 450 Concentrado Líquido para Máquina
- 4053 Concentrado Líquido à Mão
- 4052 Concentrado Abrilhantador para Máquina

### LIMPEZA

- 4059 Líquido Multiusos
- 4060 Natole Casa de Banho
- 4058 Limpa Vidros
- 4051 Creme Multiusos
- 4065 Limpa Pratas

### MANUTENÇÃO

- 4061 Cera Líquida



detergentes



Tintas - Vernizes - Óleos - Detergentes

**naturais**

Distribuidor exclusivo em Portugal:

**Biofa Portugal, Lda.**

Rua Luís Soares Barbosa, nº3 - Loja 10

4710 -103 Braga

T. 960238188 / 961218494

**www.biofa.pt**

biofa.portugal@gmail.com

geral@biofa.pt

Revendedor mais próximo:

